



## PUBLICACIÓN TRIANUAL DE VERYANT E ISCOBOL

### c-treeRTG<sup>®</sup> V3

Una nueva adición con la versión 2021R1 de Veryant es c-tree RTG v3. Las versiones anteriores, por ejemplo la 11.9 ofrecida en 2020, se construyeron sobre la versión principal 2.0 de c-treeRTG. Las nuevas características incluyen las herramientas de monitoreo accesibles para el navegador web, un acceso más rápido a los archivos, más mejoras listas para la nube y una mayor seguridad de los archivos. [Aquí](#) hay una lista completa de las nuevas características

### NOTICIAS DE LA PANDEMIA

En Veryant hemos superado el pasado año y medio bien, y espero que todos ustedes también.

Nuestras oficinas están abiertas de nuevo. ¡Pasa por aquí si estás en las áreas de San Diego o Piacenza!



# veryant

## NEWS

### ESTE NÚMERO

1. 2021 R1 - c-treeRTG v3
2. c-treeRTG vs archivos ISAM - Códigos QR – Has visto esto?
3. Precios de suscripción
4. Server Administrator Panel
5. – Usando Regular Expressions - Opciones de Cloud Computing s
6. TYPEDEF/Igual que - Nuevo WebClient 2021 R1 - Dos usos de ‘&’ para concatenar
7. Última Página

### QUÉ HAY DE NUEVO

## 2021 R1 ya está aquí

Veryant se complace en anunciar la más reciente versión de isCOBOL™ Evolve, isCOBOL Evolve 2021 Release 1.



**E**mos añadido a nuestro IDE soporte a proyectos remotos, mejorado la compatibilidad de la sintaxis de IBM COBOL y añadido varias mejoras a nuestro conjunto de controles gui. El cada vez más popular WebClient tiene un nuevo aspecto, y se ha separado de la Suite EIS en su propia línea de productos

El runtime es más rápido y flexible, la administración del servidor de aplicaciones se hace más útil con los tiempos de inicio de sesión y las capacidades de mensaje, y el depurador proporciona información adicional, como mostrar valores hexadecimales y ubicaciones de código fuente depurado.

Los servicios web en EIS ahora manejan los métodos PATCH y DELETE, y se han mejorado los utilitarios ISMIGRATE e ISL

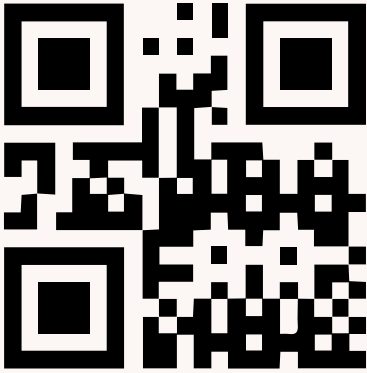
La nueva versión de la versión mayor 3.0 de C-treeRTG está disponible con 2021R1 e incluye un conjunto de herramientas de administración basadas en navegador y un agente de replicación integrado.

Todo esto se instala utilizando nuevos archivos de instalación, con instaladores .msi, .dmg y .sh para sistemas operativos Windows, Mac y Unix/Linux.

Lea los detalles en nuestro sitio web [aquí](#).



## QR CODES



¿Alguna vez te has preguntado cómo poner un código QR en tu pantalla o en un diseño de impresión?

Al invocar la biblioteca de códigos de barras ZXing (Zebra Crossing) puede generar un archivo de imagen que representa el código QR, luego cargar este archivo de imagen con la rutina W\$BITMAP y usarlo en video o en trabajos de impresión. Te lo hemos puesto fácil. Los detalles se tratan en este artículo [kb](#).

# c-treeRTG frente a archivos ISAM

c-treeRTG es una combinación de un completo sistema de archivos COBOL y un servidor de base de datos potente y dinámico que “mapea” todos los archivos COBOL como tablas de datos, incluido el soporte para REDEFINES y llaves múltiples. c-treeRTG tiene muchas ventajas sobre los archivos de datos ISAM, incluyendo:

- Mejora significativa del rendimiento con respecto a Jisam y otros sistemas de archivos ISAM.
- Un completo motor de transacciones que incluye procesamiento de transacciones, recuperación de datos, encriptación, copia de seguridad y replicación en tiempo real.
- Acceso SQL a sus datos, lo que le brinda acceso de lectura/escritura en tiempo real a sus datos y permite que las herramientas y módulos de BI en lenguajes modernos accedan a sus archivos de datos COBOL
- Múltiples características para combatir la corrupción de datos, incluido el procesamiento de transacciones en línea ACID con recuperación a un momento dado, confirmaciones en dos fases, varias opciones de replicación, múltiples puntos de guardado/restore y reversión fáciles

*Convertir sus archivos de datos a ctreeRTG es fácil con la herramienta ISMIGRATE*

- Características mejoradas de administración de memoria, incluidos los archivos de índice y datos residentes en memoria pura y el protocolo de comunicación de memoria compartida (así como TCP/IP))
- Herramientas de administración de usuarios como el nuevo panel de utilidades web basado en navegador para acceder a sus datos desde cualquier lugar y la capacidad de enviar mensajes entre el servidor y los clientes, incluido un mecanismo de notificación para enviar mensajes basados en cambios de archivos en tiempo real.
- Características de seguridad mejoradas, tales como user- y control de acceso a archivos basado en grupos, así como la capacidad de cifrar archivos con algoritmos de encriptación avanzados.

### **c-treeRTG se proporciona en dos niveles:**

- c-treeRTG Evolve se incluye en el runtime de isCOBOL sin cargo adicional
- c-treeRTG Enterprise agrega características y está disponible como una licencia de complemento.

**Vea lo que cubre cada nivel en nuestro sitio web**

**HERE**



### NUEVOS VIDEOS DE YOUTUBE:

[Instalación del SDK de isCOBOL en Unix/Linux](#)

[2021R1WebClient](#)

[Informe de análisis de código](#)

[¿Desea convertir su código batch COBOL a Java?](#)

[Acceda a archivos ISAM con UDBC y](#)

### ¿HAS VISTO ESTO?

#### NUEVOS ARTÍCULOS DE LA BASE DE CONOCIMIENTOS:

[¿Cómo puedo generar códigos QR a partir de COBOL?](#)

[Consumir un servicio web devuelve el error 500 debido a la falta de una propiedad Header](#)

[¿Cómo se maneja la impresión desde el WebClient?](#)

[¿Cómo puedo usar el programa HOOK personalizado de llamada /cancelación para obtener la hora de inicio y finalización de cada programa CALLED?](#)

[¿Cómo puedo saber si mi aplicación se está ejecutando en entorno WebClient u otro entorno?](#)

# ¡Los precios de suscripción tienen beneficios para todos!



*Fabio Scalzotto es el Jefe de Marketing de Veryant, y ha estado con Veryant desde que comenzó en 2007*

**E**l mercado mundial del comercio electrónico por suscripción ha crecido más del 120% anual durante los últimos cuatro años. El aumento de la diversidad es otro aspecto interesante en este mercado: en los últimos cuatro años el auge de las suscripciones se ha extendido a todo tipo de bienes y servicios, incluido el software. Más del 45% de las compañías fortune 500 han incluido este modelo de precios en su lista de precios.

Veryant ha estado ofreciendo un modelo de precios de suscripción durante muchos años, y hemos encontrado que hay múltiples beneficios para nuestros clientes, tanto usuarios finales como ISV. Creemos que nuestros clientes ISV se beneficiarían de una oferta similar en sus propios modelos de precios.

## ¿Qué es el precio de la suscripción?

En el modelo de negocio basado en suscripción, los clientes pagan por un servicio o producto de forma regular (normalmente mensual o anual).

En el mundo del software, el modelo de negocio basado en suscripciones ofrece al cliente todo lo que necesita y, a menudo, representa la opción menos costosa. En otras palabras, el modelo de suscripción en el mundo del software es similar al modelo “Todo incluido” para resorts, o al modelo “Todo lo que puedes comer” para restaurantes. Este “acuerdo plano” permite al cliente pagar un precio fijo, predefinido y anual sin costos adicionales por más licencias, actualizaciones o soporte.

## ¿Por qué se ha vuelto tan popular el modelo de suscripción?

La respuesta es clara y simple: los precios de suscripción presentan ventajas para la empresa y también para sus clientes.

De hecho, este modelo ayuda a la empresa a capitalizar el valor compuesto de las relaciones con los clientes; mientras los clientes vean continuamente el valor que la empresa les proporciona, seguirán pagándolo.

## ¿Cuáles son las ventajas para el Cliente?

Los clientes suelen ser muy cuidadosos con la forma en

que gastan el dinero, y el modelo de suscripción ofrece a los clientes ahorros de costos, así como un gasto fijo y un producto estable. Pueden:

- estimar gastos y presupuestar en consecuencia con el precio fijo y recurrente, mejorando su gestión de riesgos empresariales
- obtener acceso inmediato a todo el producto con una pequeña inversión inicial, y
- disfrutar de los mayores beneficios que proporcionan las mejoras en los productos de la empresa.

## ¿Cuáles son las ventajas para la Compañía?

El negocio de suscripción crea un contacto continuo con la base de clientes, lo que facilita la comercialización de servicios complementarios adicionales. Las ventas adicionales suelen ser sencillas porque el cliente tiene una relación previa con la empresa y será receptivo a cualquier valor añadido que la empresa pueda proporcionar.

Además, una vez que las tarifas de suscripción se han convertido en parte del presupuesto esperado de los consumidores, se vuelve más fácil para ellos ver las características adicionales como más asequibles.

## ¿Qué pasa con Veryant?

El objetivo de Veryant es mantenerse al día con el mercado. Ya tenemos una especie de licencia que se ajusta al modelo de precio de suscripción: nuestra Licencia Anual es exactamente la licencia adecuada para el modelo de suscripción.

En algunos países el modelo de precios de suscripción ya es utilizado por nuestros clientes con gran éxito, mientras que en otros países hay un poco de vacilación. Pero Veryant ha visto la fortaleza del modelo de precios de suscripción.

## CONCLUSIÓN.

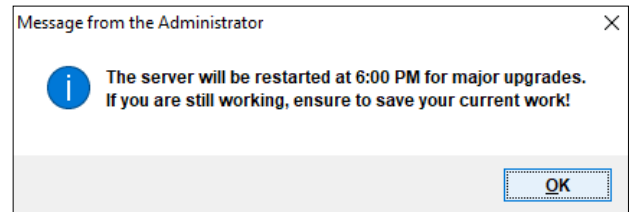
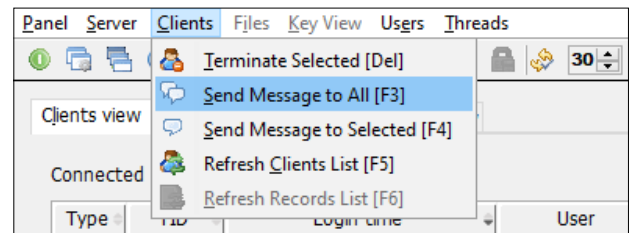
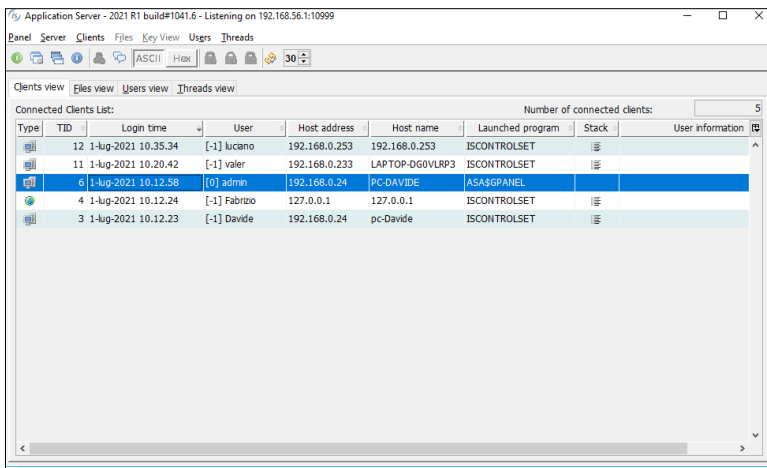
El modelo de precios de suscripción es un modelo de negocio cada vez más popular. Este tipo de precios permite a la empresa ofrecer productos asequibles y de alta calidad que mejoran con el tiempo, gracias al énfasis en relaciones más largas con los clientes e ingresos recurrentes. Los precios de suscripción presentan ventajas tanto para la empresa como para el cliente para que todos ganen.

# Panel administrativo del servidor isCOBOL 2021R1

Con la adición de nuevas características de las rutinas A\$\* para ahorrar los tiempos de inicio de sesión y enviar mensajes, hemos mejorado el panel administrativo del servidor de aplicaciones, dándole más información y agregando la capacidad de enviar mensajes a los clientes desde el Panel.

Aquí hay una captura de pantalla del nuevo panel con clientes de diferentes tipos, incluido el servidor de archivos y las llamadas remotas. Observe la nueva hora de inicio de sesión en la tercera columna.

Para enviar un mensaje a todos, o solo a algunos de los clientes, haga clic en “Clientes”, luego en “Enviar mensaje...”. Como puede ver, esta es una excelente manera de que todos sepan cuándo necesitan estar fuera del sistema, por ejemplo.



ÚNASE A NOSOTROS EN  
Twitter, Facebook o  
Linked In



Vea nuestros videos  
y suscríbese a nuestro  
canal de YouTube



## USO DE “REGULAR EXPRESSIONS”

Una forma de modernizar las pantallas gui es eliminar las propiedades obsoletas. Por ejemplo, el estilo 3D fue popular en el pasado, pero ahora hace que una pantalla parezca anticuada. Puede quitar esta propiedad en todos los programas sin ningún cambio de código. Simplemente dígame al compilador que elimine cualquier mención de 3D durante la compilación.

Esto se hace con una entrada de “regular expressions” en el archivo de propiedades de compilación.

Este es un ejemplo de la expresión regular para quitar el estilo 3D

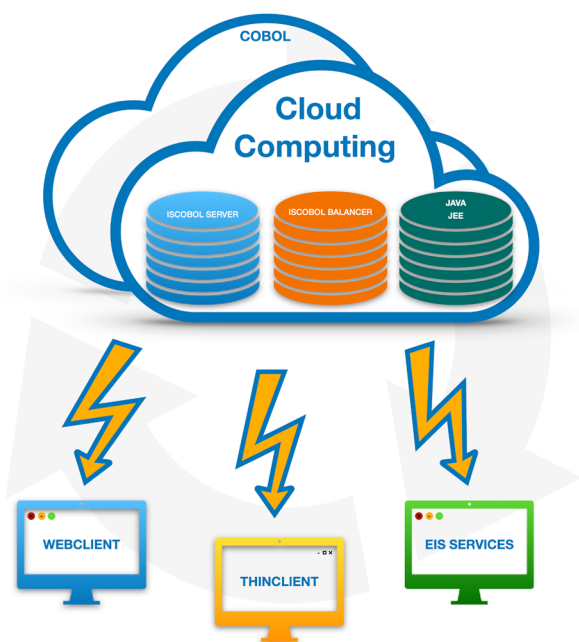
```
iscobol.compiler.regexp="( ?i)( 3-D,)" "" \  
"( ?i)( 3-D)" ""
```

Para obtener más detalles, pruebe el ejemplo de modernización (sample\modernization\graphical\code-injection) o lea el artículo de KB [aquí](#). También puedes ver una demostración de una pantalla antes y después en nuestro video [aquí](#).

# Opciones de cloud computing

La computación en la nube se está volviendo cada vez más popular, y con razón. El uso de una red de servidores remotos alojados en Internet en lugar de un servidor local le brinda numerosos beneficios. Estos son solo algunos:

- Escalabilidad y elasticidad, lo que le brinda la capacidad de escalar verticalmente cuando aumenta la necesidad de uso o disminuye si no se usan recursos
- La no aplicación de hardware local significa que el mantenimiento y las actualizaciones de software de aplicaciones son más fáciles, lo que aumenta la productividad y hace el mejor uso de sus recursos de TI.
- Accede donde y cuando lo necesites. Entre otros beneficios, esto puede potenciar la colaboración entre equipos y ubicaciones remotas.
- El rendimiento es supervisado por expertos en TI del proveedor de servicios, y las arquitecturas consistentes y de acoplamiento flexible se construyen utilizando servicios web como interfaz del sistema.  
are constructed using web services as the system interface



Veryant puede ayudarle con varios productos que se pueden utilizar fácilmente en la nube:

- isCOBOL EIS – Servicios web: Las aplicaciones COBOL que utilizan servicios web REST o SOAP suelen tener una interfaz de usuario basada en html para ser ejecutada en cualquier navegador. El código COBOL está en el lado del servidor para satisfacer las solicitudes del servidor web. En este escenario, necesita un contenedor JEE (por ejemplo, Tomcat) en la máquina del servidor en la nube. Este contenedor puede desplegar cualquier aplicación web utilizando un archivo .war estándar que contenga todos los componentes Java necesarios, incluidas las bibliotecas isCOBOL y los archivos cobol compilados .class.

Los servicios web son la solución más común y moderna, sin embargo, Veryant también admite soluciones heredadas como CGI y WebDirect. Estos se implementan de la misma manera que los servicios web.

El producto isCOBOL EIS tiene licencia como complemento del sistema de desarrollo y no requiere una licencia de runtime.

- Solución IsCOBOL WebClient: En este escenario, la aplicación COBOL también administra la interfaz de usuario, ya sea basada en caracteres o basada en gráficos. En el servidor en la nube, ejecutaría el proceso WebClient (basado en Jetty) o implementaría el archivo .war de WebClient en un contenedor JEE existente.

Además, el servidor isCOBOL se puede iniciar en el mismo equipo servidor o en un servidor diferente. En el caso de diferentes servidores sugerimos que sean del mismo proveedor de Cloud para una comunicación tcp más rápida.

WebClient se puede adquirir como un complemento de las licencias edel runtime. La licencia EIS no es necesaria y no hay ningún cargo adicional para el servidor isCOBOL.

- Solución IsCOBOL ThinClient: si la aplicación ya se ejecuta en un entorno ThinClient puro, estos mismos equipos cliente pueden comunicarse con isCOBOL Server que se ejecuta en la nube. En este caso el rendimiento está menos optimizado, pero también podría ser una solución aceptable.

Solo la licencia del runtime es necesaria en la máquina en la nube.

- Solución RDP/VNC/Putty: incluso cuando sus aplicaciones COBOL se ejecutan localmente en una máquina servidora, esa máquina servidora podría ser un servidor en la nube. Los usuarios se conectarían mediante aplicaciones de escritorio remoto o terminal remoto..

Veryant se centra en ayudarle a mantener su COBOL actualizado con estas opciones de nube. Nuestra variedad de opciones hacen que la computación en la nube esté disponible para todos, sin importar en qué etapa se encuentra su aplicación COBOL en el espectro de modernización.



- Soporte de Java 11
- Accesibilidad certificada W3C para dispositivos móviles
- Admite pantallas de píxeles altos por pulgada
- Panel de administración rediseñado y separado de las aplicaciones
- Listo para la nube
- Multi-idioma
- Se ejecuta en varios servidores web (Jetty, Tomcat, etc.)

*Pruébalo con una licencia de evaluación de su gerente de cuenta.*

## Definir de forma coherente elementos de datos con un tipo y una estructura similares

Para definir elementos de datos únicos o de grupo de forma coherente, puede utilizar las cláusulas SAME AS o TYPEDEF.

La [cláusula TYPEDEF](#) crea una estructura de uso definida por el programador que se puede copiar con el verbo USAGE. Este es un ejemplo de una descripción de fecha que se define con la sintaxis typedef y, a continuación, tres fechas más definidas debajo de ella que utilizan la misma definición haciendo referencia a la primera con un verbo USAGE:

```
01 td-date      typedef.
   05 dt-yy     pic 9(4).
   05 filler    pic x value "-".
   05 dt-mm     pic 9(2).
   05 filler    pic x value "-".
   05 dt-dd     pic 9(2).

01 contract-date      usage td-date.
01 end-of-contract-date      usage td-date.
01 birth-date          usage td-date.
```

La [cláusula TYPEDEF](#) es similar. Los elementos que utilizan la sintaxis "SAME AS" heredan la definición de otro elemento. Así que aquí está la otra definición de fecha, con dos fechas adicionales definidas debajo de ella con la misma definición:

```
01 contract-date.
   05 dt-yy     pic 9(4).
   05 filler    pic x value "-".
   05 dt-mm     pic 9(2).
   05 filler    pic x value "-".
   05 dt-dd     pic 9(2).

01 end-of-contract-date same as contract-date.
01 birth-date           same as contract-date.
```

En ambos casos, si desea asignar valores a los elementos secundarios de fecha de nacimiento, debe hacer lo siguiente:

```
move 1990 to dt-yy of birth-date
move 10 to dt-mm of birth-date
move 17 to dt-dd of birth-date
```



Bienvenido **Justin Cannell**, nuevo Gerente de Desarrollo de Negocios de Veryant, Norteamérica

## Dos usos del "&" para concatenar Strings y constantes figurativas para mejor lectura del código

Escenario 1: Escribir una línea larga en modo ANSI sin el "-" en la columna 7.

```
move "This is the content of my string. This string is too lo
-   "ng for the ANSI format" to my-var.
```

Se puede escribir como:

```
move "This is the content of my string. This string is too "
& "long for the ANSI format" to my-var.
```

Escenario 2: Reemplazar la instrucción STRING.

```
string "ab"      delimited by size
low-value      delimited by size
"cd"          delimited by size
into var
```

se puede escribir como:

```
move "ab" & low-value & "cd" to var
```



Evolution, without revolution



### Contacta con nosotras

Para clientes con soporte, envíenos un correo electrónico a [support@veryant.com](mailto:support@veryant.com)

Si desea que Veryant se comunique con usted para programar una sesión informativa técnica sobre el producto, envíenos un correo electrónico a [info@veryant.com](mailto:info@veryant.com)

Si desea que Veryant se comunique con usted para obtener una cotización especial o asistentes de ventas, envíenos un correo electrónico a [sales@veryant.com](mailto:sales@veryant.com)

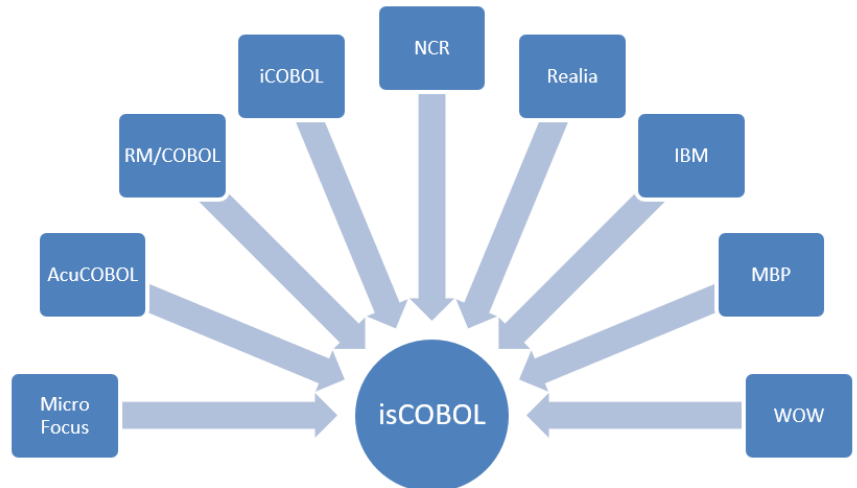
#### Corporate Headquarters

6390 Greenwich Dr., Suite 225  
San Diego, CA 92122 - USA  
Tel (English): +1 619 797 1323  
Tel (Español): +1 619 453 0914

#### European Headquarters

Via Pirandello, 29  
29121 - Piacenza - Italy  
Tel: +39 0523 490770  
Fax: +39 0523 480784  
[emea@veryant.com](mailto:emea@veryant.com)

Como siempre, 2021R1 contiene múltiples adiciones de compatibilidad, ya que continuamos haciendo que su proceso de conversión sea lo más suave, rápido y sin dolor posible.



veryant.com

Follow Veryant on



[veryant.com](http://veryant.com)

©2021 Veryant - All Rights Reserved