



NEWS VERYANT E isCOBOL

c-treeRTG[®] V3

Uma nova adição à versão 2021R1 da Veryant é o c-tree RTG v3. As versões anteriores, por exemplo 11.9 oferecidas em 2020, foram construídas no c-treeRTG versão principal 2.0. Os novos recursos incluem ferramentas de monitoramento acessíveis por navegador da Web, acesso mais rápido a arquivos, mais melhorias prontas para a nuvem e mais segurança para arquivos. Aqui você verá uma lista completa de novos recursos.

PANDEMIC NEWS

Superamos o ano passado, e esperamos que você também.

Nossos escritórios estão abertos novamente, caso você esteja nas regiões de San Diego ou Piacenza!



veryant

NEWS

THIS ISSUE

1. 2021 Notícias da versão R1 - c-treeRTG v3
2. c-treeRTG vs ISAM files - QR Codes - você já viu isso?
3. Subscrição
4. Painel de administrador do servidor
5. Using Regular Expressions - Nuvem - Opções de computação
6. TYPEDEF/Same As - Novo WebClient 2021 R1 - Two Uses of '&' to Concatenate
7. Última página

O QUE HÁ DE NOVO

2021R1 está aqui

A Veryant tem o prazer de anunciar o lançamento mais recente do isCOBOL™ Evolve, isCOBOL Evolve 2021 Versão 1.



Nós adicionamos suporte de projeto remoto a IDE, melhorando a compatibilidade da sintaxe IBM COBOL e adicionamos várias melhorias ao nosso conjunto de controle GUI. O cada vez mais popular WebClient tem um novo visual e foi separado do EIS Suite em sua própria linha de produtos.

O tempo de execução é mais rápido e flexível, a administração do servidor de aplicativos torna-se mais útil com tempos de logon e recursos de mensagem, e o depurador fornece informações adicionais, como a exibição de valores hexadecimais e locais de origem depurados.

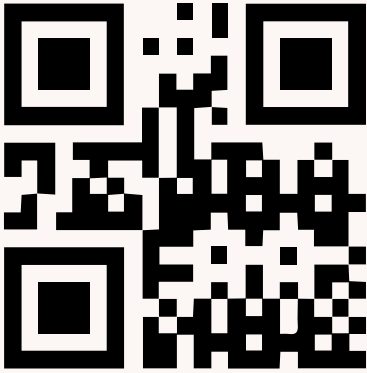
Os serviços da Web no EIS agora lidam com os métodos PATCH e DELETE, e os utilitários ISMIGRATE e ISL foram aprimorados.

A nova versão 3.0 do C-treeRTG está disponível com 2021R1 e inclui um conjunto de ferramentas de administração baseado em navegador e agente de replicação incorporado.

Tudo isso é instalado usando novos arquivos de instalação, com configurações .msi, .dmg e .sh para sistemas operacionais Windows, Mac e Unix / Linux.

Confira os detalhes em nosso site.

QR CODES



Você já se perguntou como colocar um código QR na tela ou em um layout de impressão?

Ao invocar a biblioteca de código de barras ZXing (Zebra Crossing), você pode gerar um arquivo de imagem que representa o código QR, carregar esse arquivo de imagem com a rotina W\$BITMAP e usá-lo em vídeo ou em trabalhos de impressão.

Nós facilitamos para você. Os detalhes são discutidos em [KB article](#).

c-treeRTG vs. ISAM files

c-treeRTG é uma combinação de um sistema de arquivos COBOL completo e um servidor de banco de dados poderoso e dinâmico que mapeia todos os arquivos COBOL em tabelas de dados, incluindo suporte para REDEFINES e várias chaves. c-treeRTG tem muitas vantagens sobre os arquivos de dados ISAM, incluindo:

- Melhoria de desempenho significativa em relação ao Jisam e outros formatos de dados ISAM.
- Um mecanismo de transação completo que inclui processamento de transações, recuperação de dados, criptografia, backup e replicação em tempo real.
- Acesso SQL aos seus dados, fornecendo acesso de leitura / gravação em tempo real aos seus dados e permitindo que ferramentas e módulos de BI em linguagens modernas acessem seus arquivos de dados COBOL
- Vários recursos para combater o corrompimento de dados, incluindo processamento de transações on-line ACID com recuperação de ponto no tempo, commits de duas fases, várias opções de replicação, vários pontos de salvamento / restauração e reversão fácil.

Converter seus arquivos de dados para ctreeRTG é fácil com a ferramenta ISMIGRATE do isCOBOL.

- Recursos aprimorados de gerenciamento de memória, incluindo dados puros residentes na memória e arquivos de índice e protocolo de comunicação de memória compartilhada (bem como TCP / IP)
- Ferramentas de gerenciamento de usuário, como o novo painel de utilitários da Web baseado em navegador para acesso aos seus dados de qualquer lugar e a capacidade de enviar mensagens entre o servidor e os clientes, incluindo um mecanismo de notificação para enviar mensagens com base em alterações de arquivo em tempo real.
- Recursos de segurança aprimorados, como controle de acesso a arquivos baseado em usuário e grupo, bem como a capacidade de criptografar arquivos com algoritmos de criptografia avançados.
- ctreeRTG está disponível para a maioria dos fornecedores COBOL, então você pode acessar os mesmos dados do isCOBOL e outras plataformas COBOL (Micro Focus Cobol, Acucobol, RM / COBOL, etc.) para ajudá-lo durante um período de transição.

c-treeRTG é fornecido em dois níveis:

- *c-treeRTG Evolve está incluso em seu isCOBOL Runtime sem custo adicional*
 - *c-treeRTG Enterprise adiciona recursos e está disponível como uma licença complementar.*
- Confira os detalhes de cada nível em nosso site**

AQUI



NOVOS VIDEOS NO YOUTUBE:

[isCOBOL SDK installation on Unix/Linux](#)

[2021R1WebClient](#)

[Code Analysis Report](#)

[Do you want to convert your batch COBOL code to Java?](#)

[Access ISAM files with UDBC and File Server](#)

VOCÊ VIU ISSO?

NOVOS ARTIGOS DA BASE DE CONHECIMENTO:

[Como posso gerar códigos QR a partir do COBOL?](#)

[Consumir um serviço da web retorna o erro 500 devido à falta de uma propriedade de Cabeçalho](#)

[Como você lida com a impressão do WebClient?](#)

[Como posso usar o programa HOOK personalizado Call / Cancel para obter a hora de início e término de cada programa CHAMADO?](#)

[Como posso saber se minha aplicação está sendo executada no ambiente WebClient ou em outro ambiente?](#)

A Subscrição traz benefícios para todos!



Fabio Scalzotto é Gerente de Marketing e está com a Veryant desde o início, em 2007

O mercado mundial de comércio eletrônico por assinatura cresceu mais de 120% ao ano nos últimos quatro anos. A crescente diversidade é outro ponto interessante neste mercado: nos últimos quatro anos, o boom de assinaturas se espalhou para todos os tipos de produtos e serviços, inclusive software. Mais de 45% das empresas Fortune 500 aderiram a este formato.

A Veryant tem oferecido um modelo de assinatura há muitos anos, e descobrimos que existem vários benefícios para nossos clientes, tanto usuários finais quanto ISVs. Acreditamos que nossos clientes ISVs se beneficiariam de uma oferta semelhante em seus próprios modelos de preços.

Qual o valor da assinatura?

No modelo de negócios baseado em assinatura, os clientes pagam por um serviço ou produto regularmente (normalmente mensal ou anual).

No mundo do software, o modelo de negócios baseado em assinatura oferece ao cliente tudo o que ele precisa e geralmente é a opção mais econômica. Em outras palavras, o modelo de assinatura no mundo do software é semelhante ao modelo “All inclusive”. Este “contrato plano” permite que o cliente pague um preço fixo, predefinido e anual, sem custos adicionais para mais licenças, atualizações ou suporte.

Por que o modelo de assinatura se tornou tão popular?

A resposta é clara e simples: a assinatura apresenta vantagens para a empresa e também para seus clientes.

Na verdade, esse modelo ajuda a empresa a capitalizar o valor agregado dos relacionamentos com o cliente; contanto que os clientes continuamente vejam o valor que a empresa oferece a eles, eles continuarão a pagar por isso.

Quais são as vantagens para o cliente?

Os clientes geralmente são muito cuidadosos sobre

como gastam dinheiro, e o modelo de assinatura oferece economia de custos aos clientes, bem como despesas fixas e produtos estáveis. Eles podem:

- estimar despesas e orçamento de acordo com o preço fixo e recorrente, melhorando o risco do negócio
- obter acesso imediato a todo o produto com um pequeno investimento inicial, e
- aproveitar os demais benefícios proporcionados aos produtos da empresa.

Quais são as vantagens para a empresa?

O negócio de assinatura cria um contato contínuo com a base de clientes, tornando simples comercializar serviços complementares adicionais. Os upsell geralmente são diretos porque o cliente tem um relacionamento anterior com a empresa e será receptivo a qualquer valor agregado que a empresa possa oferecer.

Além disso, uma vez que as taxas de assinatura se tornam parte do orçamento esperado dos consumidores, fica mais fácil para eles ver os recursos adicionais como mais acessíveis.

E quanto a Veryant?

O objetivo da Veryant é se manter atual com o mercado. Já temos um tipo de licença que se encaixa no modelo de preço de assinatura: nossa Licença Anual é exatamente a licença adequada para o modelo de assinatura.

Em alguns países, o modelo de preços de assinatura já é usado por nossos clientes com grande sucesso, enquanto em outros países há um pouco mais de cautela. Mas a Veryant viu o potencial do modelo de assinatura.

CONCLUSÃO

O serviço de assinatura é um modelo de negócios cada vez mais popular. Esse tipo de serviço permite que a empresa ofereça produtos acessíveis e de alta qualidade que melhoram com o tempo, graças à ênfase em relacionamentos mais longos com o cliente e receita recorrente. O modelo de assinatura apresenta vantagens tanto para a empresa quanto para o cliente, para que todos ganhem.

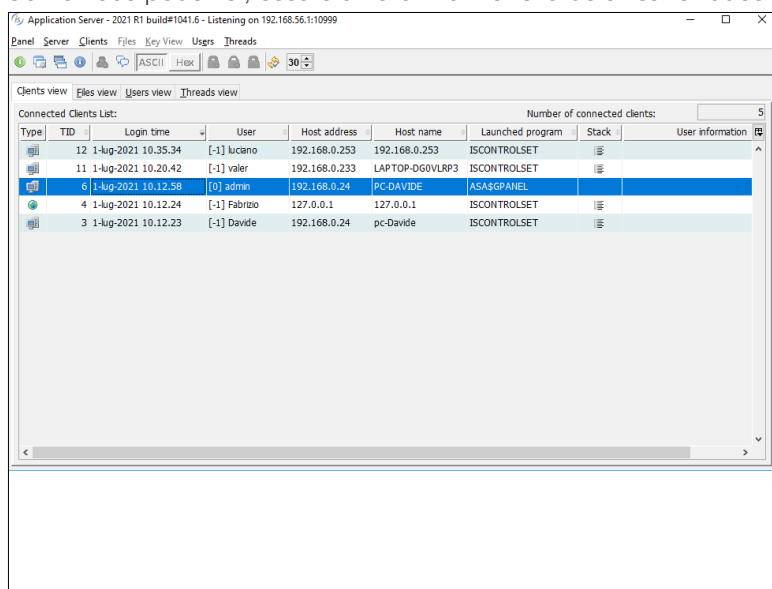
2021R1 isCOBOL

Painel Administrativo do Servidor

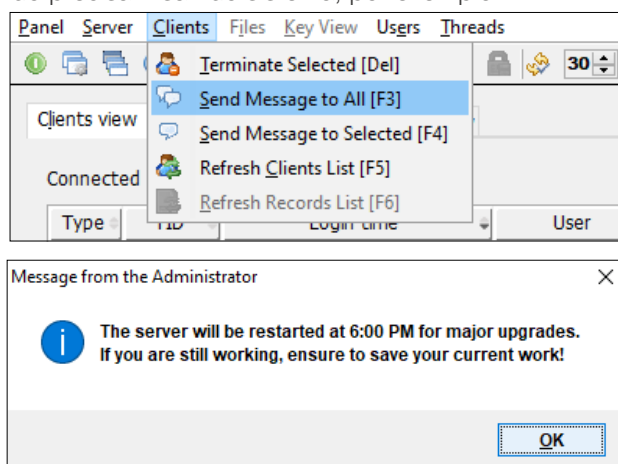
Com a implementação de novos recursos de rotinas A\$* para economizar tempo de logon e enviar mensagens, aprimoramos o painel administrativo do servidor de aplicações, fornecendo a você mais informações e adicionando a opção de enviar mensagens aos clientes a partir do painel.

Aqui está uma captura de tela do novo painel com clientes de diferentes tipos, incluindo o servidor de arquivos e chamadas remotas. Observe o novo horário de logon na terceira coluna.

Para enviar uma mensagem a todos, ou apenas a alguns clientes, clique em "Clientes" e depois em "Enviar Mensagem...". Como você pode ver, essa é uma ótima maneira de avisar a todos quando precisam sair do sistema, por exemplo.



Type	TID	Login time	User	Host address	Host name	Launched program	Stack	User information
	12	1-Aug-2021 10.35.34	[-1] luciano	192.168.0.253	192.168.0.253	ISCONTROLSET		
	11	1-Aug-2021 10.20.42	[-1] valer	192.168.0.233	LAPTOP-DG0VLRP3	ISCONTROLSET		
	6	1-Aug-2021 10.12.58	[0] admin	192.168.0.24	PC-DAVIDE	ASASGPANEL		
	4	1-Aug-2021 10.12.24	[-1] Fabrizio	127.0.0.1	127.0.0.1	ISCONTROLSET		
	3	1-Aug-2021 10.12.23	[-1] Davide	192.168.0.24	pc-Davide	ISCONTROLSET		



SIGA-NOS
no Twitter, Facebook,
ou LinkedIn



Inscreve-se em nosso
Canal do YouTube



USING REGULAR EXPRESSIONS

Uma maneira de modernizar as telas GUI é remover as propriedades desatualizadas. Por exemplo, o estilo 3D era popular no passado, mas agora faz com que a tela pareça desatualizada. Você pode remover essa propriedade em todos os seus programas sem qualquer alteração de código. Apenas diga ao compilador para remover qualquer menção ao 3-D durante a compilação.

Isso é feito com uma entrada de expressão regular em seu arquivo de propriedades de compilação.

Aqui está um exemplo de expressão regular para remover o estilo 3D

```
iscobol.compiler.regexp="( ?i)( 3-D,)" "" \  
"( ?i)( 3-D)" ""
```

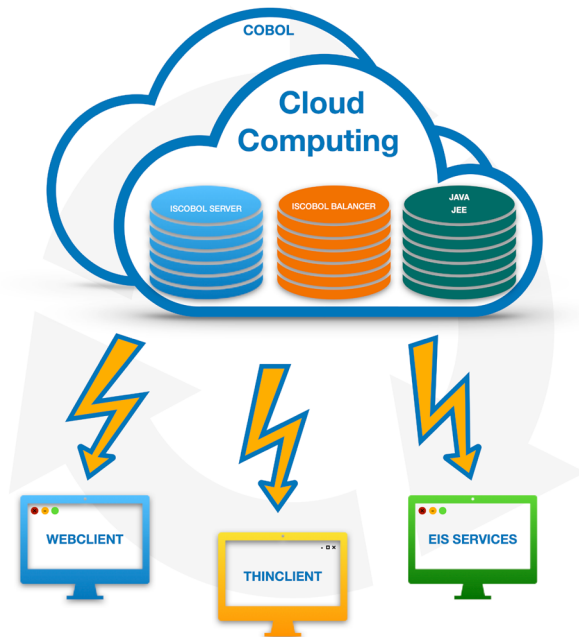
Para mais detalhes, veja o exemplo de modernização (sample \ modernization \ graphical \ code-inject) ou leia o artigo da base de conhecimento [aqui](#).

Você também pode conferir uma demonstração tela antes e depois em nosso vídeo [aqui](#).

Opções de Computação em Nuvem

A computação em nuvem está se tornando cada vez mais popular, e por um bom motivo. Usar uma rede de servidores remotos hospedados na Internet em vez de um servidor local oferece vários benefícios. Aqui estão apenas alguns:

- Escalabilidade e flexibilidade, dando a você a opção de escalar quando sua necessidade de uso aumenta, ou diminuir se os recursos não estão sendo usados
- A ausência de hardware no local significa que a manutenção e as atualizações de software de aplicativo são mais fáceis, aumentando a produtividade e fazendo o melhor uso de seus recursos.
- Acesse onde e quando precisar. Entre outros benefícios, isso pode fortalecer a colaboração entre equipes e locais remotos.
- O desempenho é monitorado por especialistas de TI do provedor de serviços, e arquiteturas consistentes são construídas usando serviços da web como a interface do sistema



facilmente usados na nuvem:

- isCOBOL EIS - serviços da Web: as aplicações COBOL que usam serviços da Web REST ou SOAP geralmente têm uma interface de usuário baseada em html para serem executados em qualquer navegador. O código COBOL está ao lado do servidor para atender às solicitações do servidor da web. Neste caso, você precisa de um contêiner JEE (por exemplo, Tomcat) na máquina do servidor em nuvem. Este contêiner pode implantar qualquer aplicação web usando um arquivo .war padrão que contém todos os componentes Java necessários, incluindo bibliotecas isCOBOL e arquivos .class compilados em COBOL.

Os serviços Web são a solução mais comum e moderna, porém, a Veryant também oferece suporte a soluções legadas como CGI e WebDirect. Eles são implementados da mesma maneira que os Web Services.

O produto isCOBOL EIS é licenciado como um complemento do sistema de desenvolvimento e não requer uma licença especial de tempo de execução.

- Solução IsCOBOL WebClient: Neste cenário, a aplicação COBOL também gerencia a interface do usuário - baseada em caracteres ou gráficos. No servidor em nuvem, você executaria o processo WebClient (com base no Jetty) ou implementa o arquivo .war do WebClient em um contêiner JEE existente.

Além disso, o isCOBOL Server pode ser iniciado na mesma máquina do servidor ou em um servidor diferente. No caso de servidores diferentes, sugerimos que sejam do mesmo provedor de nuvem para uma comunicação top mais rápida.

O WebClient pode ser adquirido como um complemento das licenças de tempo de execução. A licença EIS não é necessária e não há custo adicional para o servidor isCOBOL.

- Solução IsCOBOL ThinClient: Se sua aplicação já executa em um ambiente ThinClient puro, esses mesmos PCs clientes podem se comunicar com o isCOBOL Server em execução na nuvem. Nesse caso, o desempenho é menos otimizado, mas também pode ser uma solução aceitável.

Apenas a licença de tempo de execução é necessária na máquina em nuvem.

- Solução RDP / VNC / Putty: mesmo quando suas aplicações COBOL são executadas localmente em uma máquina servidora, essa máquina pode ser um servidor em nuvem. Os usuários se conectariam usando uma área de trabalho remota ou aplicativos de terminal remoto.

A Veryant está focada em ajudá-lo a manter seu COBOL atualizado com estas opções. Nossa variedade torna o recurso de nuvem disponível para todos, não importa em que estágio sua aplicação COBOL esteja.

- Suporte ao Java 11
- Acessibilidade certificada para dispositivos móveis W3C
- Suporta telas de alta resolução de pixels por polegada
- Painel de administração reprojeto e separado dos aplicativos
- Cloud-ready
- Multi-language
- É executado em vários servidores da web (Jetty, Tomcat, etc.)

Experimente uma licença de avaliação com o seu gerente de contas.



Bem-vindo, Justin Cannell,
Gerente de Desenvolvimento,
América do Norte

Definindo itens de dados com tipo e estrutura semelhantes

Para definir itens de dados únicos ou de grupo de forma consistente, você pode usar as cláusulas SAME AS ou TYPEDEF.

A cláusula TYPEDEF cria uma estrutura de uso definida pelo programador que pode ser copiada com o verbo USAGE. Aqui está um exemplo de uma descrição de data que é definida com a sintaxe TYPEDEF e, em seguida, mais três datas definidas abaixo dela que usam a mesma definição referenciando a primeira com um verbo USAGE:

```
01 td-date          typedef.
05 dt-yy           pic 9(4).
05 filler          pic x value "-".
05 dt-mm           pic 9(2).
05 filler          pic x value "-".
05 dt-dd           pic 9(2).

01 contract-date   usage td-date.
01 end-of-contract-date usage td-date.
01 birth-date      usage td-date.
```

A cláusula SAME AS é semelhante. Os itens que usam a sintaxe "SAME AS" herdam a definição de outro item. Portanto, aqui está a outra definição de data, com duas datas adicionais definidas abaixo dela com a mesma definição.

```
01 contract-date.
05 dt-yy         pic 9(4).
05 filler        pic x value "-".
05 dt-mm         pic 9(2).
05 filler        pic x value "-".
05 dt-dd         pic 9(2).

01 end-of-contract-date same as contract-date.
01 birth-date          same as contract-date.
```

Em ambos os casos, se você quiser atribuir valores aos itens filhos da data de nascimento, faça o seguinte:

```
move 1990 to dt-yy of birth-date
move 10 to dt-mm of birth-date
move 17 to dt-dd of birth-date
```

Duas utilizações do "&" para Concatenar Strings e Constantes Figurativas para Melhor Legibilidade do Código

Cenário 1: Digitando uma linha longa no modo ANSI sem o "-" na coluna 7.

```
move "This is the content of my string. This string is too lo
-   "ng for the ANSI format" to my-var.
```

Pode ser escrito como:

```
move "This is the content of my string. This string is too "
& "long for the ANSI format" to my-var.
```

Cenário 2: Substituindo a instrução STRING.

```
string "ab"          delimited by size
low-value            delimited by size
"cd"                 delimited by size
into var
```

can be written as:

```
move "ab" & low-value & "cd" to var
```



Evolution, without revolution



Contate-nos

Para clientes com suporte, envie um e-mail para support@veryant.com

Se desejar que a Veryant entre em contato com você para agendar um briefing técnico do produto, envie um e-mail para info@veryant.com

Se desejar que a Veryant entre em contato com você para obter uma cotação especial ou vendas, envie um email para sales@veryant.com

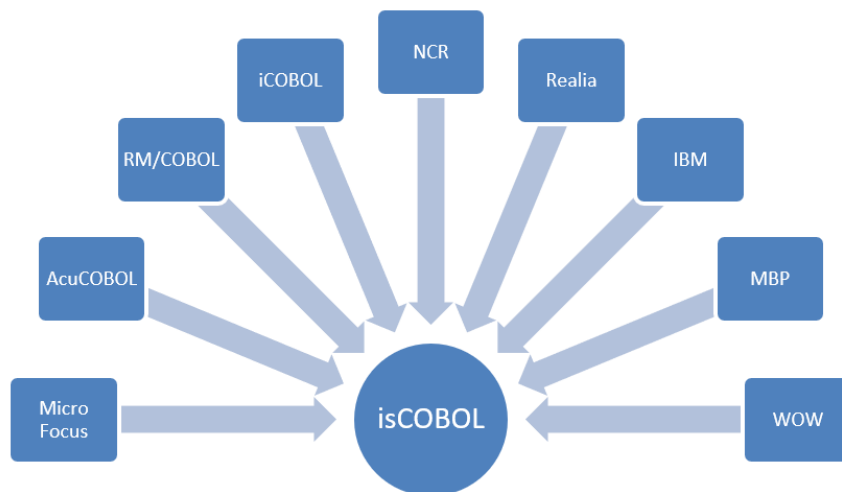
Sede

6390 Greenwich Dr., Suite 225
San Diego, CA 92122 - USA
Tel (English): +1 619 797 1323
Tel (Español): +1 619 453 0914

Sede Europa

Via Pirandello, 29
29121 - Piacenza - Italy
Tel: +39 0523 490770
Fax: +39 0523 480784
emea@veryant.com

Como sempre, a 2021R1 contém várias adições de compatibilidade - à medida que continuamos fazendo do seu processo de conversão o mais simples e rápido.



veryant.com

Siga a Veryant



veryant.com

©2021 Veryant - All Rights Reserved

Veryant Newsletter Issue 04 2021